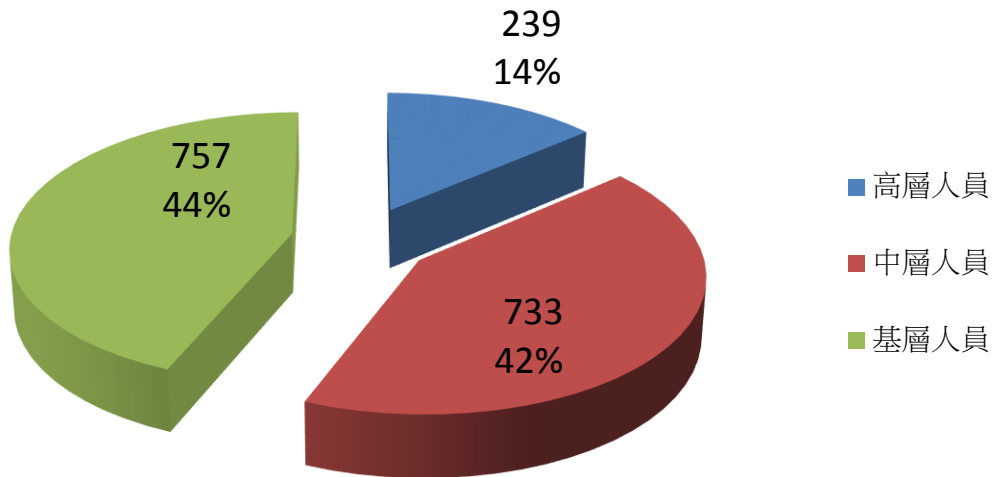
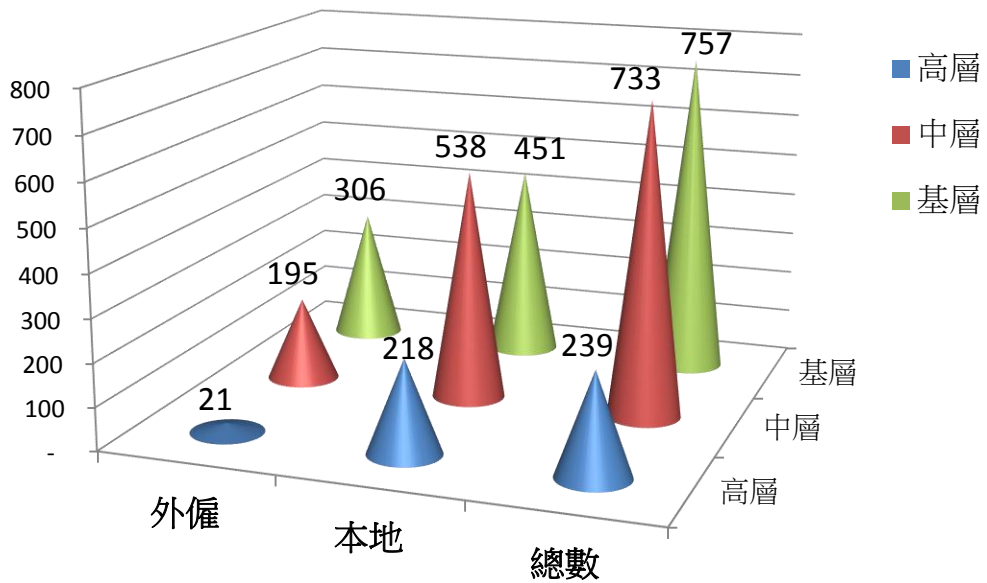


## 2016 – 2018 年 會展業人才需求調研簡報\*

### 2015年會展業僱員數目 (1,729人)



### 2015年會展業本地與外地僱員數目 (7:3)



\*主要針對大型會展企業。

## 會展業預測需求量較多的崗位(2016-2018 年)\*

級別/類型		需新增人員		主要需求崗位		
		數目 (人) (較 2015 年Δ%)	佔新 增總 人員 %	名稱	需求人員	
					數目 (人)	佔該層 級需求 人員%
管 理 及 專 業 人 員	高層人員	232(+97%) 含 60 歲以上 19 人	14%	行政管理副總經理	69	30%
				行政管理總經理	60	26%
				廣告設計總監	36	16%
	中層人員	638(+87%) 含 60 歲以上 30 人	38%	平面設計師	69	11%
				項目經理	66	10%
				物流主管	60	9%
拓展主管				54	8%	
應 用 人 才	基層人員	813 (+107%) 含 60 歲以上 57 人	48%	展會現場臨時工作人員	135	17%
				項目協調員/協調員	106	13%
				司機	81	10%
				表演家	78	9.6%
				安裝工	72	9%
				含 60 歲以上人士總數	106	---
<b>總計</b>		<b>1,683 (+97%)</b>	<b>100%</b>	---	---	---

\*主要針對大型會展企業。